

Μια ηλεκτρική πηγή και οι λαμπτήρες.

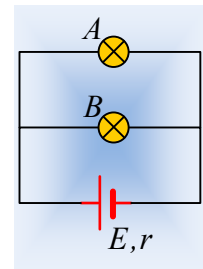
Δυο όμοιοι λαμπτήρες, οι οποίοι θεωρούνται ωμικοί αντιστάτες, συνδέονται όπως στο διπλανό κύκλωμα, με μια ηλεκτρική πηγή, η οποία έχει ΗΕΔ E και εσωτερική αντίσταση r . Οι λαμπτήρες λειτουργούν κανονικά.

i) Η τάση κανονικής λειτουργίας κάθε λαμπτήρα είναι:

$$\alpha) V_{\kappa} < E, \quad \beta) V_{\kappa} = E, \quad \gamma) V_{\kappa} > E.$$

ii) Αν καεί ο λαμπτήρας Β, πώς θα επηρεαστεί η φωτοβολία του λαμπτήρα Α;

Να δικαιολογήστε τις απαντήσεις σας.



Απάντηση:

Φυσικής-Χημείας

Γιατί το να μοιράζεσαι πράγματα, είναι καλό για όλους...

Επιμέλεια:

Λιονύσης Μάργαρης