

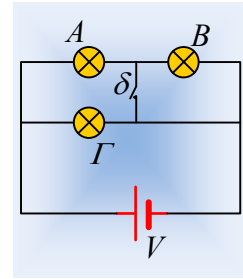
Η φωτοβολία τριών λαμπτήρων.

Τρεις όμοιοι λαμπτήρες, οι οποίοι θεωρούνται ωμικοί αντιστάτες, συνδέονται όπως στο διπλανό κύκλωμα. Δίνεται ότι μόνο ένας από αυτούς λειτουργεί κανονικά.

- i) Ποιος είναι αυτός που λειτουργεί κανονικά;
- ii) Τι συμβαίνει με τη λειτουργία των δύο άλλων;
- iii) Αν καεί ο λαμπτήρας Β, πώς θα επηρεαστεί η φωτοβολία των υπολοίπων;
- iv) Τι θα συμβεί με τη φωτοβολία των τριών λαμπτήρων, αν κλείσουμε το διακόπτη δ;

Να δικαιολογήσετε τις απαντήσεις σας.

Απάντηση:

**Φυσικής-Χημείας**

Γιατί το να μοιράζεσαι πράγματα, είναι καλό για όλους...

Επιμέλεια:

Διονύσης Μάργαρης